

**Nos 4 couleurs**  
 blanc cassé, brun  
 Tenmoku, vert et gris  
 Celadon.

**Our 4 colours**  
 Off-white, Tenmoku  
 (brown), Green  
 Celadon, Grey Celadon.

**Service de 45 pièces**  
 00 8 tasses 8 oz  
 04 8 soucoupes  
 05 8 assiettes 10"  
 07 8 assiettes 7"  
 10 8 bols à soupe  
 16 1 sucrier/couvercle  
 17 1 pot à crème  
 09 1 plat ovale  
 13 1 légumier ovale

**45 piece set**  
 00 8 cups 8 oz  
 04 8 saucers  
 05 8 plates 10"  
 07 8 plates 7"  
 10 8 soup bowls  
 16 1 covered sugar bowl  
 17 1 cream jug  
 09 1 oval platter  
 13 1 open oval  
 vegetable dish

**Service de 20 pièces**  
 00 4 tasses 8 oz  
 04 4 soucoupes  
 06 4 assiettes 9"  
 07 4 assiettes 7"  
 10 4 bols à soupe

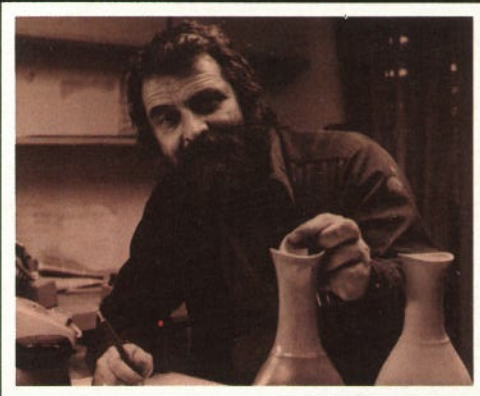
**20 piece set**  
 00 4 cups 8 oz  
 04 4 saucers  
 06 4 plates 9"  
 07 4 plates 7"  
 10 4 soup bowls

**Pièces complémentaires**  
 16 1 sucrier/couvercle  
 17 1 pot à crème  
 09 1 plat ovale  
 13 1 légumier ovale

**Completer pieces**  
 16 1 covered sugar bowl  
 17 1 cream jug  
 09 1 oval platter  
 13 1 open oval  
 vegetable dish

**Autres pièces disponibles**  
 01 chope à thé ou à café  
 02 chope à bière 12 oz  
 03 chope à bière 22 oz  
 08 dessous de bol à soupe  
 11 bol à fruits  
 12 bol à soupe à l'oignon  
 14 cafetière 36 oz  
 15 cafetière 40 oz  
 18 pot  
 19 gobelet à eau  
 20 gobelet à vin  
 21 gobelet à liqueur  
 22 carafe  
 25 beurrier/couvercle  
 26 soupière/couvercle

**Other available pieces**  
 01 coffee or tea mug  
 02 beer mug 12 oz  
 03 beer mug 22 oz  
 08 soup bowl stand  
 11 fruit bowl  
 12 onion soup bowl  
 14 coffee pot 36 oz  
 15 coffee pot 40 oz  
 18 jug  
 19 water goblet  
 20 wine goblet  
 21 liqueur goblet  
 22 decanter  
 25 butter dish/lid  
 26 covered casserole



#### GAÉTAN BEAUDIN

Concepteur de la vaisselle Sial que vous disposerez avec fierté sur votre table, ce maître-potier et céramiste de réputation internationale et diplômé de l'École des Beaux-Arts de Montréal, a tenté de vous faire partager chaque jour le plaisir qu'il a ressenti à créer cette collection.

Gaétan Beaudin a profondément influencé toute une génération de potiers québécois par son enseignement dans diverses institutions et à son atelier de North Hatley, et par ses voyages d'études—notamment au Japon où la céramique est une tradition séculaire.

#### GAÉTAN BEAUDIN

Designer of the Sial dinnerware that is now gracing your table. Gaétan Beaudin, internationally known master ceramist and potter and graduate of the Ecole des Beaux-Arts in Montreal, created this design with the hope that it would be a daily pleasure for all those who choose it for their tables.

He has had a great influence on a whole generation of Quebec potters through his teaching in several schools, at his atelier in North-Hatley and through his travels—notably in Japan where ceramic tradition is inherent.

Si vous avez  
de la personnalité  
jusqu'au  
bout des doigts...

To complement  
your personality  
right down to  
your fingertips.



## Sial vous offre la vaisselle qui a une âme

### La pureté du grès

La vaisselle Sial est un retour à la pureté antique des premiers éléments de l'univers: la terre et le feu se sont alliés pour déposer sur votre table la matière originelle.

### Des formes révolutionnaires

D'une conception originale du maître-potier Gaétan Beaudin, la vaisselle Sial a été sélectionnée par Design Canada pour figurer parmi l'Exposition 1976: Formes utiles du présent. Sa forme de base, réalisée dans l'intersection de deux ovales, est tout à fait nouvelle.

### Un matériau à toute épreuve

Non seulement la vaisselle Sial constitue un plaisir raffiné pour l'oeil, mais elle est en plus d'une durabilité exceptionnelle. Toutes les pièces vont **au four, au réfrigérateur, au lave-vaisselle** automatique et elles sont à l'épreuve des détergents.

### Un choix très varié

Sial vous offre le choix entre plusieurs combinaisons de pièces: un service à dîner de 45 pièces, un service à déjeuner de 20 pièces, des pièces complémentaires allant de la carafe aux chopes à bière, en passant par les bols à soupe à l'oignon. De plus toutes les pièces sont disponibles en quatre couleurs: **blanc cassé, brun Tenmoku, vert et gris Celadon** juxtaposés à la couleur **brun orangé** qui fait ressortir les propriétés naturelles de la terre.

### Pour vous...et pour ceux qui vous aiment

Vous pouvez acheter quelques pièces maintenant et compléter votre collection de vaisselle Sial plus tard. Vous pouvez aussi vous procurer, toujours à votre guise, l'une ou l'autre des pièces complémentaires, ou encore les offrir en cadeau à quelqu'un qui vous aime bien.

## Sial offers you a new concept in dinnerware

### The purity of stoneware

Sial dinnerware is a return to simple basics. Earth, fire and imagination combine to create functional works of art for your table.

### Revolutionary Shapes

The basic shape, achieved by the intersection of two ovals, is completely new and is an original concept of the master craftsman Gaétan Beaudin. Sial dinnerware has been selected by Design Canada for display in the 1976 Exhibition "Useful shapes of the present."

### Form & Function: Sial

As well as being aesthetically pleasing, Sial dinnerware is also exceptionally durable. Each piece is **detergent-proof** and equally at home in the **oven, refrigerator and dishwasher**.

### Wide choice of settings

Sial offers a choice of settings. From a 45-piece dinner set to a 20-piece breakfast set. Many complementary pieces are also available e.g. decanter, beer mugs, soup bowls, etc. Each piece is available in one of four colours on a burnt orange background to complement the natural quality of the material:—Off-white, Tenmoku (Brown), Green Celadon and Grey Celadon.

### For yourself, and for those close to you

Purchase a complete set or buy a few pieces now and complete your collection later on. Choose from the wide selection of complementary pieces at your convenience. Sial dinnerware can say so much for you when given as a gift to those you care for.



Sial Ltée,  
2860, boul. Le Corbusier,  
Ville de Laval, (Québec) Canada  
H7L 3S1 (514) 687-3810